



# L'ECHO DES USAGERS

du centre hospitalier de Châteauroux-Le Blanc

OCTOBRE 2021

1/2



## CONTACTS UTILES POUR LES USAGERS

Représentants des usagers  
du CH de Châteauroux-Le Blanc :

**M. SCHNEIDER**  
Représentant titulaire  
Ligue contre le cancer  
[phs36@orange.fr](mailto:phs36@orange.fr)

**M. VAN DER VOORT**  
Représentant titulaire  
Association APF  
[ericvdv@laposte.net](mailto:ericvdv@laposte.net)

**M. JOUOT**  
Représentant suppléant  
Familles rurales  
[hubert.jouot@wanadoo.fr](mailto:hubert.jouot@wanadoo.fr)

**Mme ROUX**  
Représentante suppléante  
Association AFVD  
[karineroux@association-afvd.com](mailto:karineroux@association-afvd.com)

## La pratique avancée : un nouveau métier d'infirmier(e) aux compétences élargies Mme AUBARD Eugénie, Infirmière en Pratique Avancée (IPA) dans le service d'oncologie



### L' I.P.A



#### "INFIRMIÈRE EN PRATIQUE AVANCÉE"

UNE NOUVELLE PROFESSIONNELLE DE SANTÉ  
HABILITÉE À VOUS SUIVRE, EN COLLABORATION  
AVEC VOTRE ONCOLOGUE RÉFÉRENT ET VOTRE  
MÉDECIN TRAITANT

#### Qui suis-je ?

- Infirmière avec plus de 3 ans d'expérience
- Spécialisation supplémentaire de 2 ans
- Suivi confié par votre oncologue référent
- Interlocutrice privilégiée, en lien direct avec votre oncologue
- Conventionnée avec l'assurance maladie

#### Quelles sont mes missions et par quels moyens j'interviens dans votre suivi ?

- Je peux réaliser une surveillance clinique (examen physique, imagerie, biologie ...)
- Je peux demander des examens complémentaires (biologie, imagerie ...) et prescrire des dispositifs médicaux (prothèses, déambulateur ...)
- Je peux renouveler et/ou adapter vos traitements
- Je peux mener des actions d'éducation à la santé, de prévention et de dépistage
- Je facilite votre parcours de soins en coordonnant les différents acteurs de santé (lien avec les professionnels de la ville, soins de support ...)



#### Votre médecin est toujours celui qui définit votre projet de soins et supervise votre suivi



#### AUBARD Eugénie

Infirmière en Pratique Avancée en Oncologie  
Centre Hospitalier de Châteauroux - Le Blanc  
Mail : [ipa.oncologie@ch-chateauroux.fr](mailto:ipa.oncologie@ch-chateauroux.fr)  
Téléphone : 02.54.29.60.00 ; poste 57.14  
Du lundi au vendredi ; de 9h à 17h00

## Octobre : le mois consacré à la lutte contre le cancer du sein

### L'ENVOLEE ROSE

se mobilise pendant OCTOBRE ROSE !



Pour sensibiliser la population au dépistage précoce du cancer du sein

Pour soutenir grâce aux dons récoltés des actions à destination des femmes atteintes du cancer du sein

En faisant un don auprès des commerçants participant à l'opération

En faisant un don en ligne avec la cagnotte Leetchi sur notre compte Facebook : [envoleerose](https://www.facebook.com/envoleerose)

#### Centre Régional de Coordination des Dépistages des Cancers (CRCDC) dans l'Indre :

#### **CRCDC Centre-Val de Loire - Antenne 36**

Centre Médico Social - Rue Jules Chauvin - 36000 Châteauroux

**Dépistage du cancer du sein : 02.54.60.85.12**

#### Consultation "accueil sein" le lundi matin dans le service de gynécologie du CH de Châteauroux :

**prenez rendez-vous au 02.54.29.66.60 et vous serez reçu par un médecin spécialiste en sénologie**

Pour plus d'informations vous pouvez également consulter le site de l'Institut National du Cancer

<https://www.e-cancer.fr/Comprendre-prevenir-depister/Se-faire-depister>



# L'ECHO DES USAGERS

du centre hospitalier de Châteauroux-Le Blanc

OCTOBRE 2021

2/2



## CONTACTS UTILES POUR LES USAGERS

Représentants des usagers  
du CH de Châteauroux-Le Blanc :

**M. SCHNEIDER**  
Représentant titulaire  
Ligue contre le cancer  
[phs36@orange.fr](mailto:phs36@orange.fr)

**M. VAN DER VOORT**  
Représentant titulaire  
Association APF  
[ericvdv@laposte.net](mailto:ericvdv@laposte.net)

**M. JOUOT**  
Représentant suppléant  
Familles rurales  
[hubert.jouot@wanadoo.fr](mailto:hubert.jouot@wanadoo.fr)

**Mme ROUX**  
Représentante suppléante  
Association AFVD  
[karineroux@association-afvd.com](mailto:karineroux@association-afvd.com)



## Nouvelle antenne du Centre Médico-Psychologique du pôle de psychiatrie à Valençay



Pour le dépistage, la prévention et les soins des adultes et des enfants présentant des troubles psychologiques et psychiatriques sur le département.

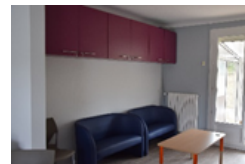
**Horaires d'ouverture : de 9 heures à 17 heures**

**Les enfants**  
Accueil sur RDV  
**le mercredi  
et le vendredi**

 **02.54.29.60.32**

**Les adultes**  
Accueil sur RDV  
**le lundi  
le mardi  
et le jeudi**

 **02.54.22.49.67**



**CONFERENCE**

**CH** CHATEAUROUX  
centre hospitalier

**LEBLANC**

**Le Centre Hospitalier de Châteauroux-Le Blanc** organise  
**Samedi 20 novembre de 13h30 à 17h30**  
à la salle de conférence de l'IFSI  
**« la Polyarthrite Rhumatoïde, une maladie invisible ! »**

**Participez à la Conférence**

Les patients atteints de polyarthrite rhumatoïde ont des difficultés à effectuer des gestes simples du quotidien et VOUS ?

Venez rencontrer et parler avec ANDAR, APF, Maison de sport Santé... Pour en savoir plus sur l'activité physique, les auto soins, la gestion de la douleur...

Nombre de places limitées  
Inscriptions sur le site de votre choix :  
ANDAR : <https://forms.gle/j5UDsyioCZ4E1yF8>  
APF : <https://fr.surveymonkey.com/r/BWBLC33>

L'Histoire de l'évolution de la Polyarthrite Rhumatoïde (PR)  
- Biomédicament, c'est quoi ?  
- Répercussions psychosociales de la PR  
- **TABLE RONDE** : les symptômes invisibles de la maladie  
Événement réalisé avec le soutien :



**Conférence sur la Polyarthrite Rhumatoïde, "une maladie invisible" avec M. le Dr BENMANSOUR, rhumatologue**  
**20 novembre 2021 de 13h30 à 17h30**  
(IFSI du CH de Châteauroux-Le Blanc - site de Châteauroux)

La polyarthrite, le plus fréquent des rhumatismes inflammatoires chroniques et des maladies auto-immunes, touche environ 300 000 à 600 000 personnes en France (3 femmes pour 1 homme) et se déclare généralement autour de la quarantaine.

De grandes avancées cliniques, de diagnostics et thérapeutiques ont permis d'améliorer grandement sa prise en charge.



(Pierre-Auguste Renoir avait 56 ans, quand il fut frappé de polyarthrite rhumatoïde)

**Pour assister à cette conférence, inscrivez-vous sur le site de votre choix :**

- **ANDAR** : <https://forms.gle/j5UDsyioCZ4E1yF8> ou  
- **AFPRIC** : <https://fr.surveymonkey.com/r/BWBLC33>