



Une nouvelle salle de consultation du CH de Châteauroux-Le Blanc à la Maison de Santé Pluridisciplinaire (MSP) d'Argenton-sur-Creuse



Une salle de consultation d'une superficie de 40 m2 a été créée dans l'extension de la MSP rebaptisée la maison de santé Simone Veil et inaugurée le 31 janvier 2024



L'ECHO DES USAGERS

du centre hospitalier de Châteauroux-Le Blanc

FEVRIER 2024

1/2



CONTACTS UTILES POUR LES USAGERS

Représentants des usagers du CH de Châteauroux-Le Blanc :

M. SCHNEIDER
Représentant titulaire
Ligue contre le cancer
phs36@orange.fr

Mme ROSA-ARSENE
Représentante titulaire
UNAFAM
d.rosaarsene@orange.fr

M. JOUOT
Représentant suppléant
Familles rurales
hubert.jouot@wanadoo.fr

Mme ROUX
Représentante suppléante
Ligue contre le cancer
karine.roux71@orange.fr

VOUS SOUTENIR PENDANT ET APRÈS LE TRAITEMENT DE VOTRE CANCER

Les soins oncologiques de support, pourquoi ?

- Soins esthétiques
- Suivi diététique
- Soutien psychologique
- Bilan sport santé

Les professionnels de santé du territoire prennent soin de vous !

Pour en bénéficier **gratuitement** :

Étape 1 - Faites remplir une fiche d'adressage par un professionnel de santé de votre territoire (médecin, infirmier, pharmacien, psychologue, etc.)

Étape 2 - Envoyez la fiche d'adressage à notre association par email.

Transition de l'étape d'adressage par un professionnel de santé de votre territoire vers le service de soutien de l'association.

Dispositif d'appui à la Coordination de l'Appui Santé Berry
Dispositif d'appui à la Coordination de l'Appui Santé Berry
ARS

www.appuisanteberry.fr

Une convention entre le CH de Châteauroux-Le Blanc et le Dispositif d'Appui à la Coordination (DAC 36) pour les patients atteints de cancer

Signature de la convention le 18 janvier 2024 entre le CH et le DAC 36 porté par l'association Appui Santé Berry

Objectif : proposer des bilans d'activité physique adaptée aux patients bénéficiant du dispositif d'affection de longue durée (ALD) en lien avec le cancer



100% sans alcool

Dry January #2

2024

Il y a de quoi fêter sans boire une goutte d'alcool ?

Le dispositif d'appui à la Coordination de l'Appui Santé Berry vous propose de la santé et de la prévention de manière conviviale et accessible.

VENDREDI 26 JANVIER
Cité du numérique
10 rue de la Poste
36100 Châteauroux

Vingt sans Vin
à partir de 18h

CHATEAURoux

L'Équipe de Liaison en Addictologie (ELA) du CH de Châteauroux-Le Blanc, partenaire du DRY JANUARY, action de prévention et promotion de la santé du Contrat Local de Santé de Châteauroux

Journée d'échanges "Vingt sans Vin seconde édition" du 26 janvier 2024

Projections de films, tables rondes et échanges avec les professionnels, temps conviviaux (buffet, pause relaxante, animation club de dégustation)



ATTRACTIVITE ET PROMOTION DES METIERS DU CH

Participation du CH de Châteauroux-Le Blanc aux Jobs Dating sur les métiers en tension

- ✓ 18 décembre 2023 : au CHRU de Tours pour le métier de sage-femme
- ✓ 22 janvier 2024 au lycée Suzanne Valadon de Limoges et 2 février 2024 au CHRU de Tours pour le métier de manipulateur en électroradiologie médicale
- ✓ 30 janvier 2024 : au centre socio-culturel de Déols pour les métiers d'infirmier(e) et d'aide-soignant(e)

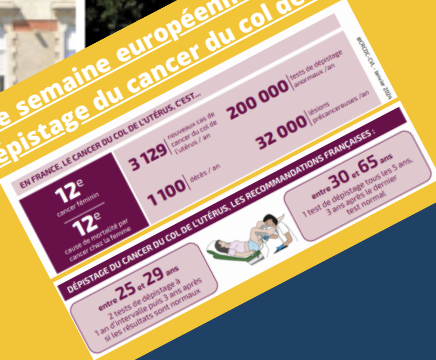


Le CH de Châteauroux-Le Blanc et les collégiens

- ✓ 19 janvier 2024 : présentation du secteur de la santé au lycée agricole de Châteauroux dans le cadre de la formation des professeurs principaux de collèges
- ✓ 12 et 15 février 2024 : accueil de deux classes de 4ème du Collège Jean Monnet et du collège Colbert de Châteauroux pour un temps de découverte des métiers de l'hôpital



18ème semaine européenne de prévention et dépistage du cancer du col de l'utérus



Pour en savoir plus sur le dépistage

Pour en savoir plus sur la vaccination contre les papillomavirus humains (HPV)



L'ECHO DES USAGERS

du centre hospitalier de Châteauroux-Le Blanc

FEVRIER 2024

2/2



Visite de certification de la Haute Autorité de Santé (HAS) au CH de Châteauroux-Le Blanc



La visite de certification HAS du secteur sanitaire a eu lieu au CH de Châteauroux-Le Blanc du 29 janvier au 2 février 2024. Les experts visiteurs se sont rendus dans l'ensemble des unités de l'établissement, de jour et de nuit, afin de réaliser les évaluations prévues : patients traceurs, parcours traceurs, traceurs ciblés, audits système, observations. Les représentants des usagers ont été audités et associés à ce processus. Les résultats seront connus ultérieurement. Le référentiel de l'ensemble des critères évalués est publié sur le site de la HAS.

Les critères impératifs portaient sur les thèmes suivants :

Tout le CH	Le consentement du patient	Tout le CH	Les médicaments à risques	Maternité	L'hémorragie post-partum
Tout le CH	L'intimité et la dignité du patient	Tout le CH	Le risque infectieux	Tout le CH	Le management de la qualité et la sécurité des soins
Enfant / Ado	Le patient mineur	Tout le CH	L'analyse collective des évènements indésirables associés aux soins (EIAS)	Tout le CH	La gestion des tensions hospitalières et des situations sanitaires exceptionnelles
Tout le CH	La douleur	Chirurgie et interventionnel	La check-list au bloc opératoire	Tout le CH	Les urgences vitales
Psychiatrie et santé mentale	Les mesures restrictives de liberté	Tout le CH	La maltraitance	Tout le CH	Les indicateurs de la qualité et sécurité des soins (IQSS)
Psychiatrie et santé mentale	L'examen somatique	Chirurgie et interventionnel	L'antibioprophylaxie liée aux actes invasifs		

La culture au CH

Le 7 février 2024, le CH de Châteauroux a ouvert les portes de sa chapelle aux professeurs de musique et élèves du **conservatoire de Châteauroux** pour un beau moment de partage musical



Intervention les mardis après-midi de l'association **"Lire et faire lire"** (branche de l'UDAF 36) dans le service de pédiatrie-néonatalogie du CH de Châteauroux



Lecture adaptée en fonction de l'âge de l'enfant hospitalisé par Mme Jocelyne PIVERT et Mme Janine AUROUET



Publication de la 11ème édition de La Lettre Médicale du CH de Châteauroux-Le Blanc

Gazette conçue pour rapprocher les professionnels de santé exerçant en ville de leur hôpital public de référence

La Lettre Médicale peut contenir des informations intéressantes pour les usagers

Recrutements médicaux

Témoignages et portraits

Parcours de soins

Projets etc.

Consultable sur le site Internet du CH : www.ch-chateauroux-leblanc.fr